



Ergänzung zur Bedienungs- und Wartungsanleitung – Fischer Plattenwärmetauscher Positionierung Druck- und Anschlussplatten E 40 und E 61 SN

Nachdem die Druckplatte oder Anschlussplatte durch Fachpersonal aus dem Bereich Schwer-Spezialtransport mit ausreichend Kenntnissen bei Handhabung schwerer Lasten, und unter Einhaltung aller notwendigen Sicherheitsvorkehrungen mit einer geeigneten Hebeeinrichtung zwischen oberen und unteren Tragholm positioniert wurde, muss die Aufhängung mit der Rolle angebracht und fixiert werden.



**Bitte beachten Sie das hohe Gewicht der Druck- und Anschlussplatten!!
Es besteht die Gefahr des Kippens!**

Es besteht Lebensgefahr!



Auch besteht Quetschgefahr für Hände und Füße!

Beachten Sie alle Sicherheitsvorschriften für das Hantieren mit schweren Lasten!

Generell ist bei allen Arbeiten am Plattenwärmetauscher oder im Bereich des Plattenwärmetauschers geeignete Schutzkleidung zu tragen!! (Helm, Sicherheitsschuhe, Handschuhe, Gesichtsschutz, Schutzbrillen, angemessene Arbeitskleidung u.s.w.)

FISCHER Maschinen- u. Apparatebau GmbH

Linke Bahnzeile 22 • 2483 Ebreichsdorf • Austria / Europe

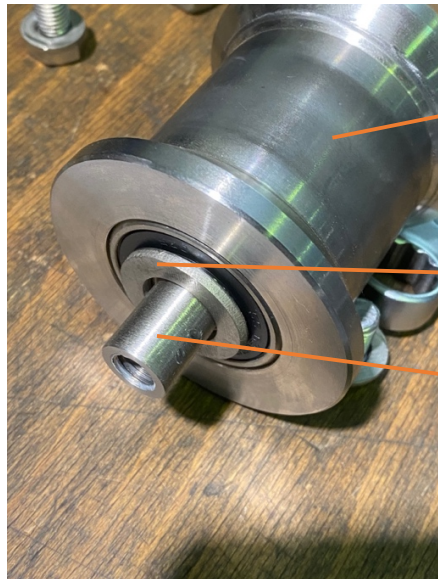
Telefon: ++43 (0)2254 72212 • Fax: ++43 (0)2254 73715

Internet: www.fischer-heatexchanger.com

Zertifiziert nach: ISO 9001, ISO 3834, AD-2000 HP0,
EN 1090-2 EXC 2, HACCP



Die Aufhängung besteht aus einer gelagerten Laufrolle und zwei Edelstahlwinkel-Aufhängungslaschen zur Montage an der Druckplatte (Abbildung 1, 2 und 3).



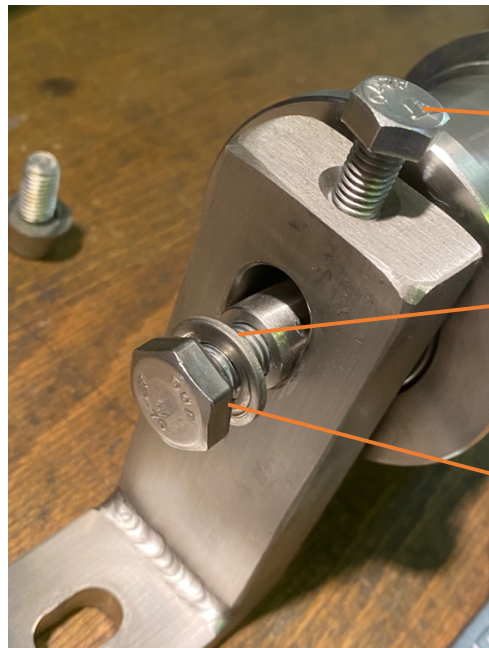
Laufrolle

Beilagscheibe

Welle

Abbildung 1

Beachten Sie, dass die Fixierung der innenliegenden Welle mit 2 Sechskantschrauben erfolgt. Dabei ist auf die Beilagscheiben innen- und außenseitig der Aufhängungslasche zu achten!



Sechskantschraube für die
Positionseinstellung der
Druck- oder Gestellplatte

Beilagscheibe

Sechskantschraube

Abbildung 2

Die Sechskantschrauben für die Laufrollenwelle sind „handfest“ anzuziehen, sodass noch eine Positionierung der Höhe mit der oberen, senkrecht angebrachten, Sechskantschraube möglich ist (Abbildung 3 und 4).

Nach der erfolgten Positionierung und Einstellung müssen diese Sechskantschrauben für die Laufrollenwelle nachgezogen (fixiert) werden!



Sechskantschraube für
Laufrollenwelle

Edelstahlwinkel -
Aufhängungslasche

Abbildung 3



Sechskantschraube für
Laufrollenwelle

Abbildung 4

FISCHER Maschinen- u. Apparatebau GmbH

Linke Bahnzeile 22 • 2483 Ebreichsdorf • Austria / Europe
Telefon: ++43 (0)2254 72212 • Fax: ++43 (0)2254 73715
Internet: www.fischer-heatexchanger.com
Zertifiziert nach: ISO 9001, ISO 3834, AD-2000 HP0,
EN 1090-2 EXC 2, HACCP



Die Aufhängungslaschen werden mit 4 Innensechskantschrauben fixiert und dabei noch mittig ausgerichtet (Abbildung 5 und 6).

Erst wenn die Aufhängung mit allen 4 Innensechskantschrauben (siehe Abbildung 7 und 8) sicher fixiert ist, darf die Druckplatte oder Anschlussplatte langsam auf den oberen Tragholm abgesenkt werden.



Abbildung 5



Abbildung 6

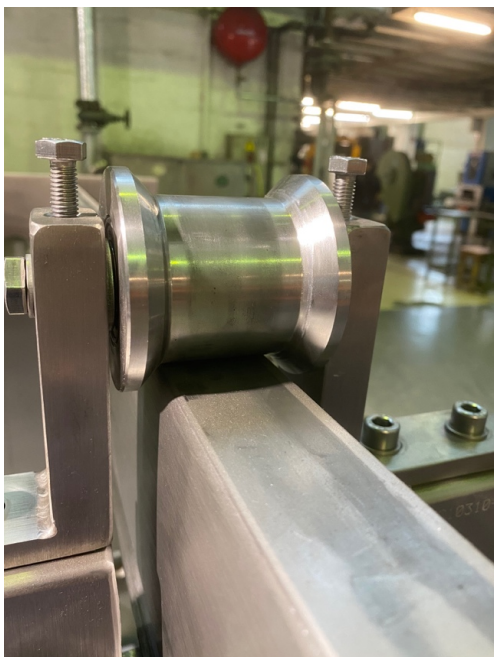


Abbildung 7

Sechskantschraube für die Positionseinstellung der Druck- oder Gestellplatte

festgezogene Innensechskantschrauben



Abbildung 8

FISCHER Maschinen- u. Apparatebau GmbH

Linke Bahnzeile 22 • 2483 Ebreichsdorf • Austria / Europe

Telefon: ++43 (0)2254 72212 • Fax: ++43 (0)2254 73715

Internet: www.fischer-heatexchanger.com

Zertifiziert nach: ISO 9001, ISO 3834, AD-2000 HP0,
EN 1090-2 EXC 2, HACCP



Die Position der Anschluss- oder Gestellplatte kann nun noch fein eingestellt werden! Durch schrittweise und abwechselnde kleine Drehungen (max. 1/4-Drehungen) an den 2 Sechskantschrauben (Abbildung 9) kann die Platte abgesenkt oder gehoben werden, bis die richtige Position zwischen Wärmetauscherplatten und Dichtringen erreicht ist.

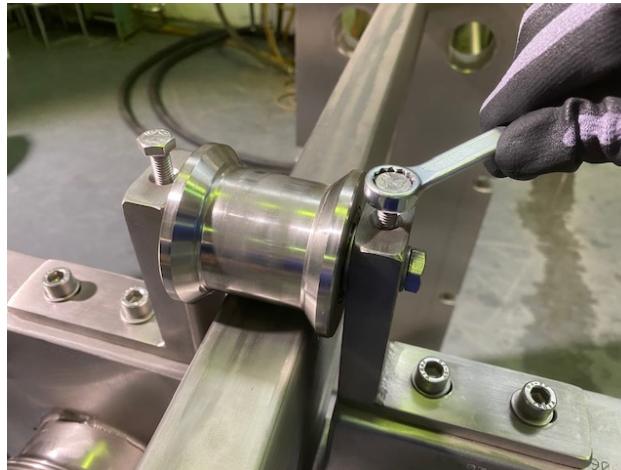


Abbildung 9

Die richtige Position der Dichtringe kann mit einer Wärmetauscherplatte (am besten mit der direkt anliegenden Platte) des folgenden Plattenpaketes überprüft werden (Abbildung 10).



Abbildung 10

FISCHER Maschinen- u. Apparatebau GmbH

Linke Bahnzeile 22 • 2483 Ebreichsdorf • Austria / Europe

Telefon: ++43 (0)2254 72212 • Fax: ++43 (0)2254 73715

Internet: www.fischer-heatexchanger.com

Zertifiziert nach: ISO 9001, ISO 3834, AD-2000 HP0,
EN 1090-2 EXC 2, HACCP



Achten Sie dabei darauf, dass die Laufrolle plan auf dem oberen Tragholm aufliegt (Abbildung 11).

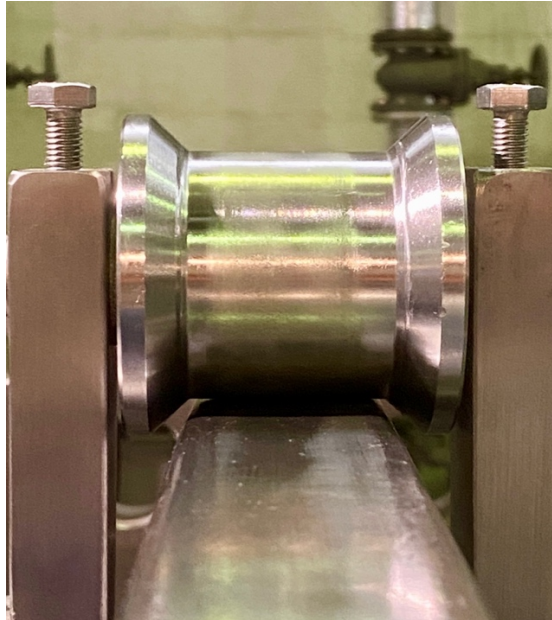


Abbildung 11

Am unteren Tragholm kann die Druckplatte oder Anschlussplatte mit den 2 Führungslaschen ebenfalls genau positioniert/zentriert werden (Abbildung 12 und 13), wobei die kleine Laufrolle der unteren Führungslasche am unteren Tragholm seitlich aufliegt.

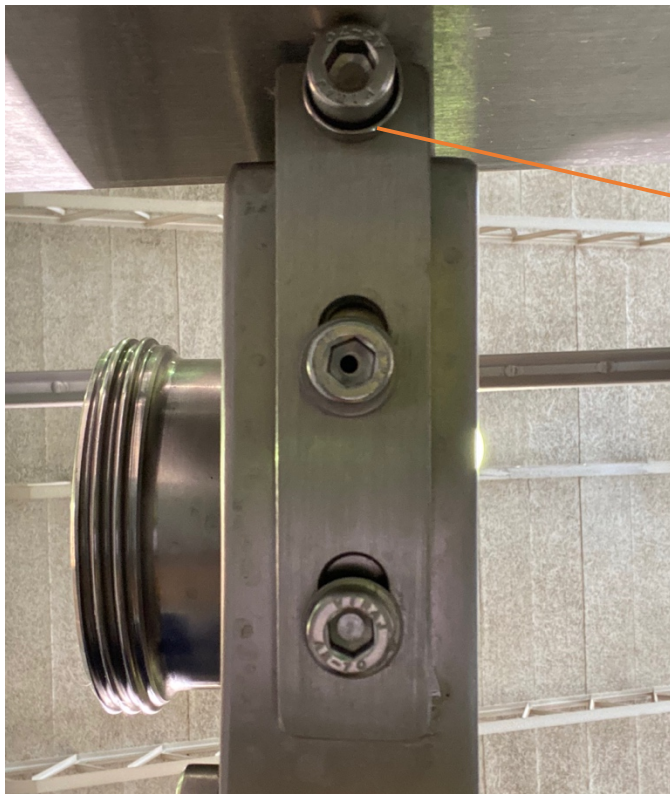
FISCHER Maschinen- u. Apparatebau GmbH

Linke Bahnzeile 22 • 2483 Ebreichsdorf • Austria / Europe

Telefon: ++43 (0)2254 72212 • Fax: ++43 (0)2254 73715

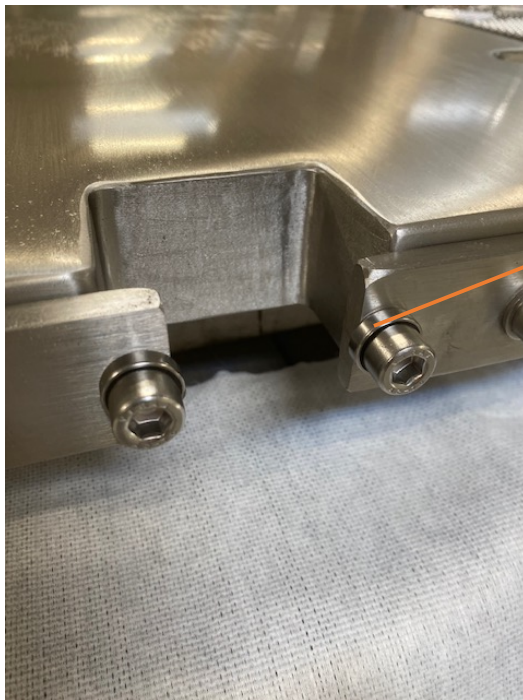
Internet: www.fischer-heatexchanger.com

Zertifiziert nach: ISO 9001, ISO 3834, AD-2000 HP0,
EN 1090-2 EXC 2, HACCP



Kleine Laufrolle an der unteren Führungslasche

Abbildung 12



Kleine Laufrolle an der unteren Führungslasche

Abbildung 13

FISCHER Maschinen- u. Apparatebau GmbH

Linke Bahnzeile 22 • 2483 Ebreichsdorf • Austria / Europe

Telefon: ++43 (0)2254 72212 • Fax: ++43 (0)2254 73715

Internet: www.fischer-heatexchanger.com

Zertifiziert nach: ISO 9001, ISO 3834, AD-2000 HP0,
EN 1090-2 EXC 2, HACCP



Nach erfolgter Positionierung sind alle Schraubverbindungen zu kontrollieren und gegebenenfalls, nachzuziehen (Abbildung 14).



Abbildung 14

Nachdem der Apparat gespannt ist, kann mit den zusätzlichen Kunststoffschrauben (Abbildung 15, 16, 17, 18 und 19), wenn vorhanden (je nach Ausführung!), die Position der Druckplatten oder Anschlussplatte für spätere Servicearbeiten durch leichtes Anstellen, seitlich am oberen Tragholm angezeigt werden. Dabei soll die Kunststoffschraube die seitliche Fläche des Tragholmes nur leicht berühren!

FISCHER Maschinen- u. Apparatebau GmbH

Linke Bahnzeile 22 • 2483 Ebreichsdorf • Austria / Europe

Telefon: ++43 (0)2254 72212 • Fax: ++43 (0)2254 73715

Internet: www.fischer-heatexchanger.com

Zertifiziert nach: ISO 9001, ISO 3834, AD-2000 HP0,
EN 1090-2 EXC 2, HACCP

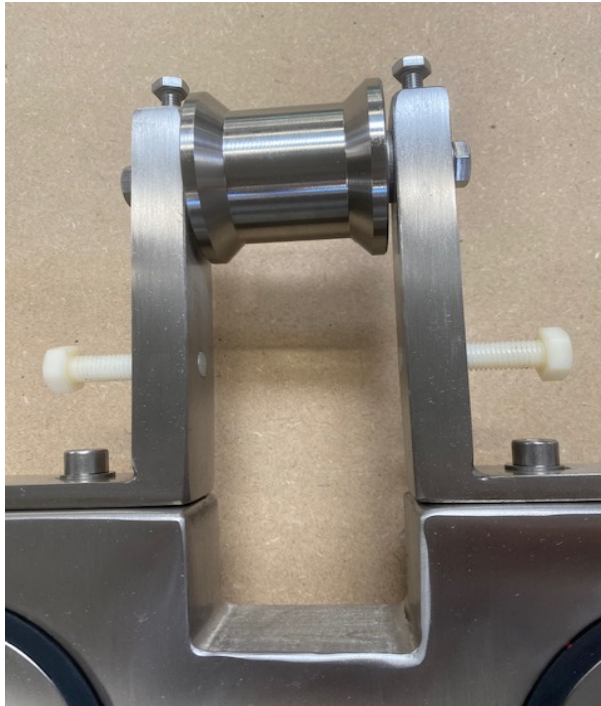


Abbildung 15

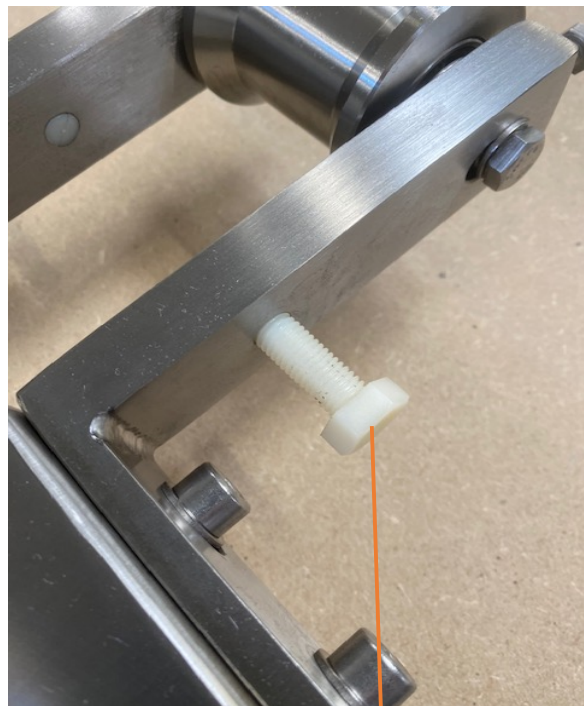


Abbildung 16



Abbildung 17

Kunststoffschraube

FISCHER Maschinen- u. Apparatebau GmbH

Linke Bahnzeile 22 • 2483 Ebreichsdorf • Austria / Europe

Telefon: ++43 (0)2254 72212 • Fax: ++43 (0)2254 73715

Internet: www.fischer-heatexchanger.com

Zertifiziert nach: ISO 9001, ISO 3834, AD-2000 HP0,
EN 1090-2 EXC 2, HACCP

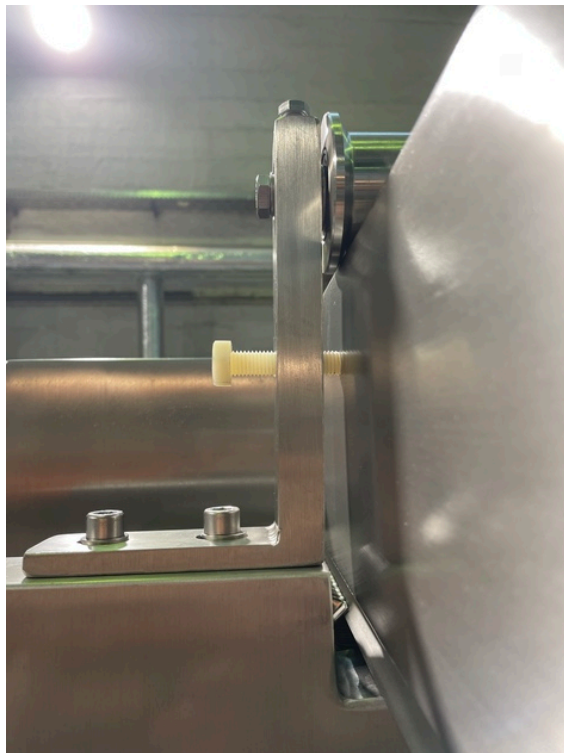


Abbildung 18

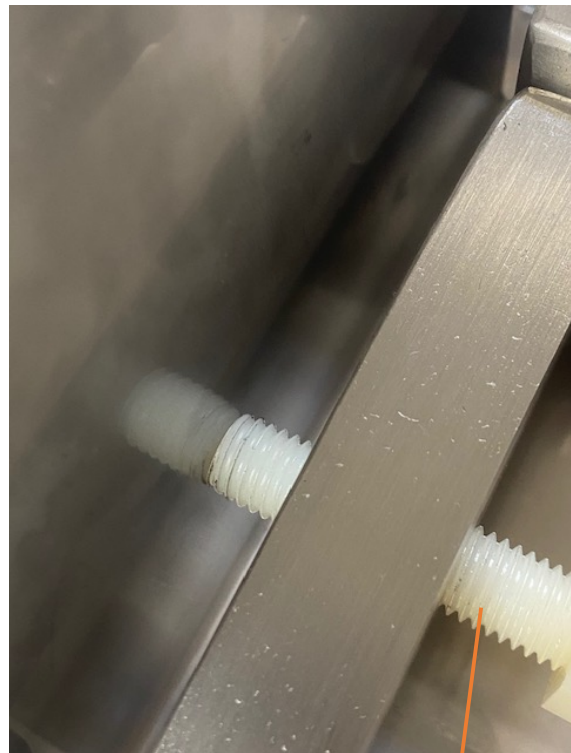


Abbildung 19

Kunststoffschraube

Überprüfen Sie vor jeder Inbetriebnahme den Plattenwärmetauscher auf Dichtheit und Betriebssicherheit!

Beachten Sie immer unsere aktuelle Bedienungsanleitung (Downloadcenter Homepage – www.fischer-heatexchanger.com)!

Führen Sie vor dem ersten Produktlauf eine ausreichende Reinigung durch!

Es besteht Sorgfaltspflicht des Betreibers den Plattenwärmetauscher auf die Funktionstüchtigkeit zu überprüfen!